

HW 35 als Wechselaufbau

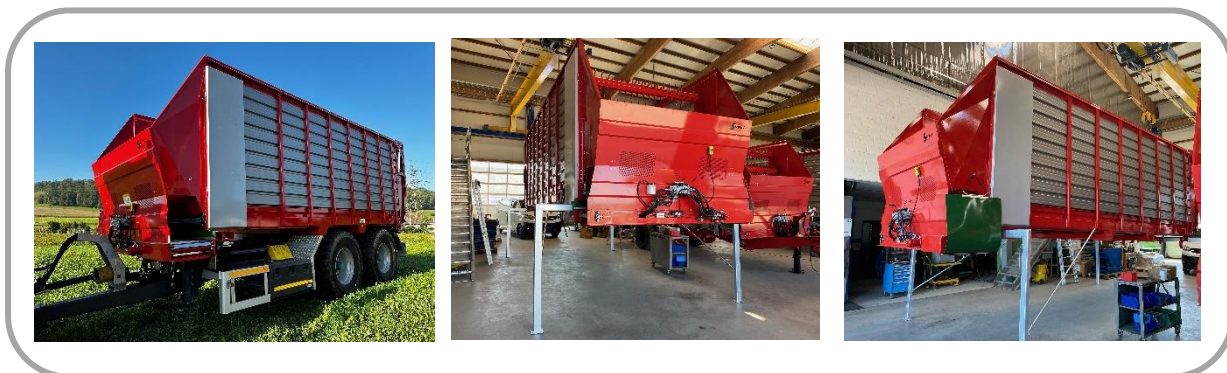


Strebel
Maschinen AG

Beschrieb HW 35 als Wechselaufbau

Dieser HW 35 wurde auf ein bestehendes Wechselchassis aufgebaut. Der HW 35 ist mit handelsüblichen Containerverschlüssen versehen, so kann er einfach auf- und abgebaut werden.

Angetrieben wird er wahlweise über die Bordhydraulik vom Anhänger oder direkt von der Traktorhydraulik.



Strebel
Maschinen AG

Hagmattstrasse 4 · 5622 Waltenschwil

www.strebel-hagmatt.ch Tel. 056 666 26 36

Fax 056 666 14 17